



MON CARNET D'EXPLORATION

JEUX, DÉFIS ET DÉCOUVERTES
DANS LA MAISON DE LOUIS CYR



© 2026 Maison Louis-Cyr. Tous droits réservés.
Carnet conçu par la Maison Louis-Cyr.

Sauf autorisation écrite préalable de la Maison Louis-Cyr, toute reproduction, adaptation, diffusion ou utilisation, en tout ou en partie, de ce carnet est interdite.

Les renseignements inscrits dans ce carnet sont facultatifs et destinés à l'usage personnel du visiteur dans le cadre de l'activité.

Les activités proposées dans ce carnet doivent être réalisées sous la supervision d'un parent, d'un enseignant ou d'un autre adulte responsable.

La Maison Louis-Cyr a préparé ce carnet avec soin. Malgré toute notre attention, des erreurs ou omissions peuvent s'y glisser.

BIENVENUE À LA MAISON LOUIS-CYR

QUI ÉTAIT LOUIS CYR?

Louis Cyr est un homme fort québécois devenu célèbre à la fin du 19^e siècle pour ses exploits. Né en 1863 à Saint-Cyprien-de-Napierville, il vit ensuite une grande partie de sa vie à Saint-Jean-de-Matha.

Jeune, il travaille fort physiquement, ce qui l'aide à développer une force exceptionnelle. Devenu adulte, il participe à des spectacles et des compétitions au Canada et aux États-Unis. Il soulève des poids lourds, de plusieurs centaines de livres, et mesure sa puissance face à d'autres hommes forts. Certains de ses records n'ont jamais été officiellement battus.

Louis Cyr n'est pas seulement connu pour ses muscles, son histoire parle aussi d'effort, de courage et de persévérance. Son nom fait partie de l'histoire du Québec, et sa maison devenue musée permet de découvrir sa vie, sa famille et ses exploits.



Cette grande maison construite au XIX^e siècle est la véritable maison de Louis Cyr, mais aussi celle dans laquelle il a vécu le moins longtemps à Saint-Jean-de-Matha !

POURQUOI PARLE-T-ON DE LUI?

On parle encore de Louis Cyr aujourd'hui parce qu'il représente bien plus que la force physique. Son histoire nous rappelle qu'une personne ordinaire, née dans un milieu simple, peut laisser une trace durable par son courage, sa persévérance et sa volonté de se dépasser. Avec le temps, Louis Cyr est devenu un symbole, celui d'un homme qui a marqué l'imaginaire collectif et une époque entière.

En découvrant sa vie, on ne s'intéresse pas seulement à ses exploits, mais aussi à ce qu'ils racontent sur les rêves, les efforts et la mémoire d'un peuple. C'est pour cela qu'il reste important aujourd'hui.

Salut ! Moi, c'est Hector l'homme fort. Je vais t'accompagner pendant ta visite pour t'aider à observer, réfléchir et découvrir l'univers fascinant de Louis Cyr.

Et toi, qui es-tu?



QUI ES-TU?
(facultatif)

PRÉNOM:
.....

ÂGE:
.....

GUIDE DU BON VISITEUR

LES 3 DEVOIRS DU PETIT VISITEUR

Marcher calmement

Ne pas parler trop fort

Ne pas toucher aux objets exposés



LES 10 DROITS DU PETIT VISITEUR

Le droit de visiter à ton rythme

Le droit d'avoir une pièce préférée

Le droit de fermer les yeux

Le droit de s'asseoir

Le droit de copier (en dessinant ou en imitant)

Le droit de poser des questions

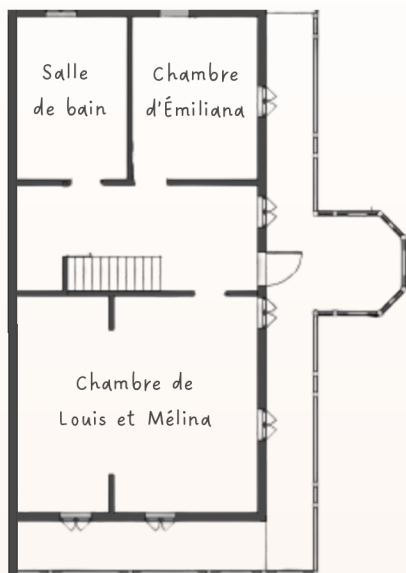
Le droit de partager ses impressions

Le droit de ne regarder que les détails

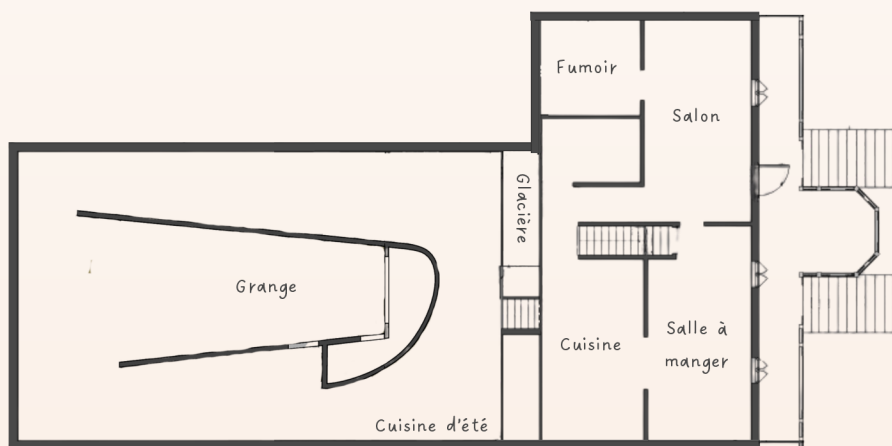
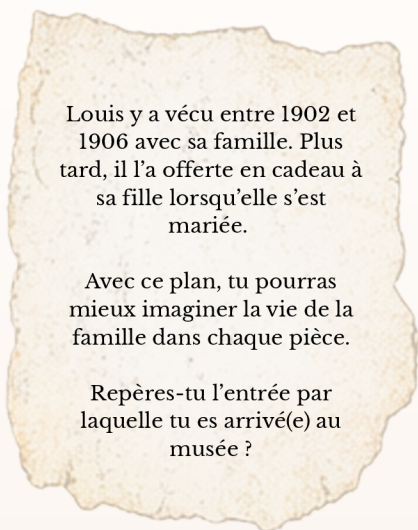
Le droit de ne pas tout regarder

Le droit de t'évader du musée

PLAN DU MUSÉE



Premier étage



Rez-de-chaussée



CHASSE AUX OBJETS

Sauras-tu retrouver les objets suivants de la maison ?

Trouve l'objet dans le musée
Note le nom de la pièce où tu
l'as trouvé

Chaque objet raconte une
partie de la vie dans la maison.
Quand tu le trouves, observe à
quoi il pouvait servir.

As-tu le
sens de
l'observation ?





À QUOI SERT CET OBJET ?



● Je donne l'heure



● Je porte les chapeaux



● Je diffuse de la musique



● Je cuis les aliments

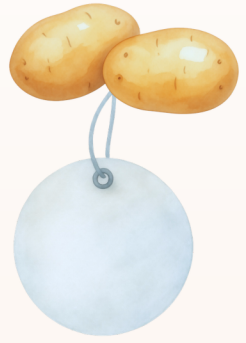
QUELS OBJETS ONT APPARTENU À LOUIS CYR ?

Plusieurs objets présents dans le musée ont véritablement appartenu à Louis Cyr. C'est le cas de la chaise porte-manteau mais aussi du poêle à bois. L'horloge était également dans la cuisine de cette maison. Te rends-tu compte de l'ancienneté de ces objets ? Prends le temps de bien les observer et imagine la vie dans cette maison au temps de Louis Cyr.



L'ART DE LA TABLE

Ouvre l'œil et compte ce que tu vois dans la cuisine



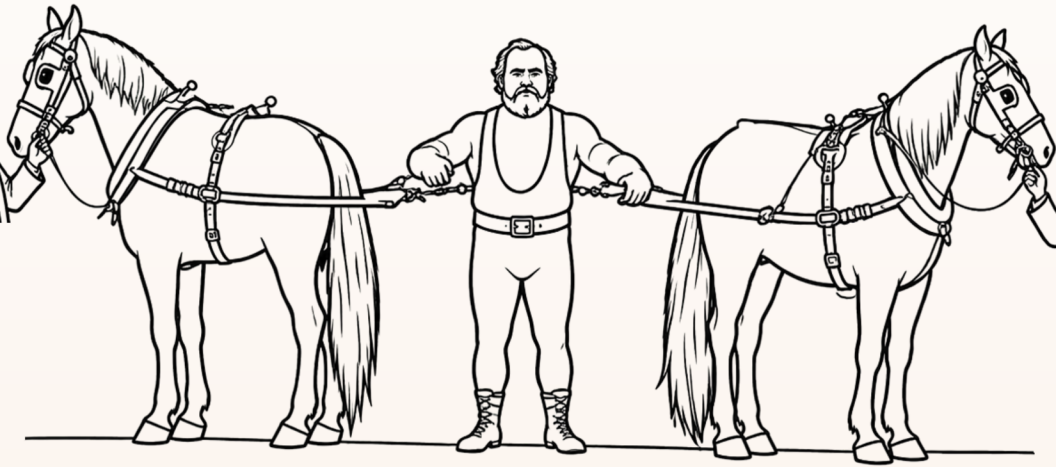
Qu'est-ce qui te donne
le plus envie de
manger sur la table ?





COLORIAGE

Montre ton talent d'artiste



LE TIR À DEUX CHEVAUX

C'est l'un des exploits les plus célèbres de Louis Cyr. Dans cette épreuve spectaculaire, il devait retenir deux chevaux qui tiraient en sens opposés, en s'appuyant uniquement sur sa force et sa stabilité. Louis Cyr aurait présenté cet exploit pour la première fois en 1887 et l'aurait répété des centaines de fois au cours de sa carrière, ce qui a beaucoup contribué à sa légende. Il a également présenté le tir à quatre chevaux plus rarement. Impressionnant n'est-ce pas ?



JEU DES 7 DIFFÉRENCES

Retrouve le cadre original dans la maison
Cherche les 7 différences



Ouvre l'oeil et découvre les
contemporains de Louis Cyr



LE SAVAIS-TU ?

Sur le palier de l'étage, ce grand cadre rassemble des photos de personnes qui vivaient à la même époque que Louis Cyr. On les appelle ses contemporains. Plusieurs d'entre eux faisaient partie du monde du cirque, du spectacle et de la force : hommes forts, athlètes, artistes de scène et personnages célèbres de leur temps. On y retrouve notamment des figures comme Horace Barré ou Eugen Sandow.



TROUVE L'INTRUS

Entoure l'objet qui n'a pas sa place



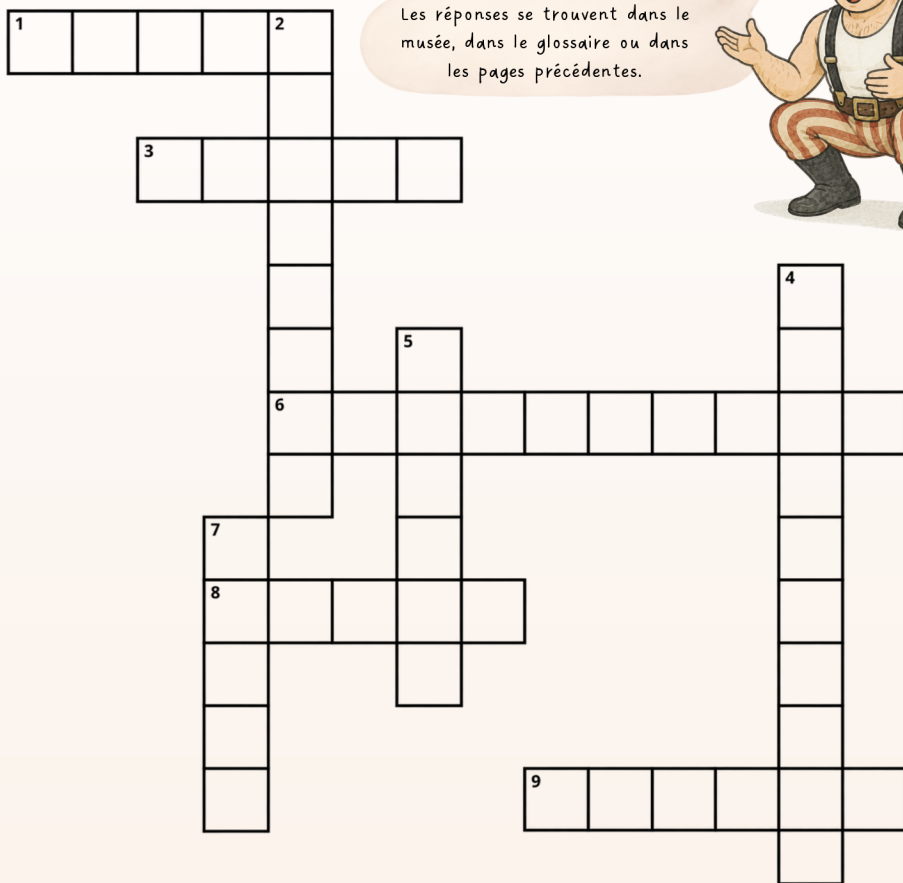


MOTS-CROISÉS

Teste tes connaissances sur Louis Cyr



Les réponses se trouvent dans le musée, dans le glossaire ou dans les pages précédentes.



HORIZONTAL

1. Elle permet de soulever des choses très lourdes
3. Les objets très lourds que Louis Cyr soulevait
6. Le vrai prénom de Louis Cyr
8. L'endroit où Louis Cyr travaillait à Lowell
9. La province coloniale où Louis Cyr est né

VERTICAL

2. Le prénom de la fille de Louis Cyr
4. Pour montrer sa force, Louis Cyr faisait des...
5. Le prénom de la femme de Louis Cyr
7. Sa maison est devenue un...



TA MAISON ANCESTRALE

Si tu vivais autrefois, à quoi ressemblerait ta maison ?



SAIS-TU CE QU'EST UNE MAISON ANCESTRALE ?

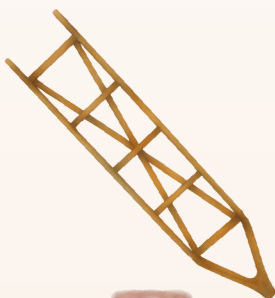
C'est une maison ancienne, qui a souvent été construite il y a plus de 100 ans. Elle nous aide à comprendre comment les gens vivaient autrefois. Il existe plusieurs types de maisons ancestrales. Certaines sont en pierre, d'autres en bois. Certaines ont un toit très pointu, d'autres un toit mansardé ou de grandes galeries. Leur apparence dépend de l'époque où elles ont été construites, de la région, des matériaux disponibles et des familles qui les ont habitées.

La Maison Louis-Cyr est une maison ancestrale de style Nouvelle-Angleterre. Construite au début du 20^e siècle, elle a été habitée par Louis Cyr et sa famille, puis restaurée pour conserver son cachet d'autrefois. En la visitant, tu peux observer les traces du passé : les pièces, les matériaux, les objets et l'ambiance d'une maison d'époque. Tu te trouves donc dans un vrai lieu patrimonial, rempli d'histoire, qui te permet d'imaginer la vie quotidienne de Louis Cyr, de sa famille et des gens de son époque.



CHASSE AUX OBJETS

Pars à la recherche des objets du cirque



À quoi pouvaient-ils
servir dans le quotidien
de Louis Cyr?

3122711



QUIZ

Quelle est la bonne réponse ?



EN QUELLE ANNÉE LOUIS CYR EST-IL NÉ?



QUEL ÉTAIT LE POIDS DE LOUIS CYR À 17 ANS?



ÉMILIANA AIMAIT JOUER DU...?



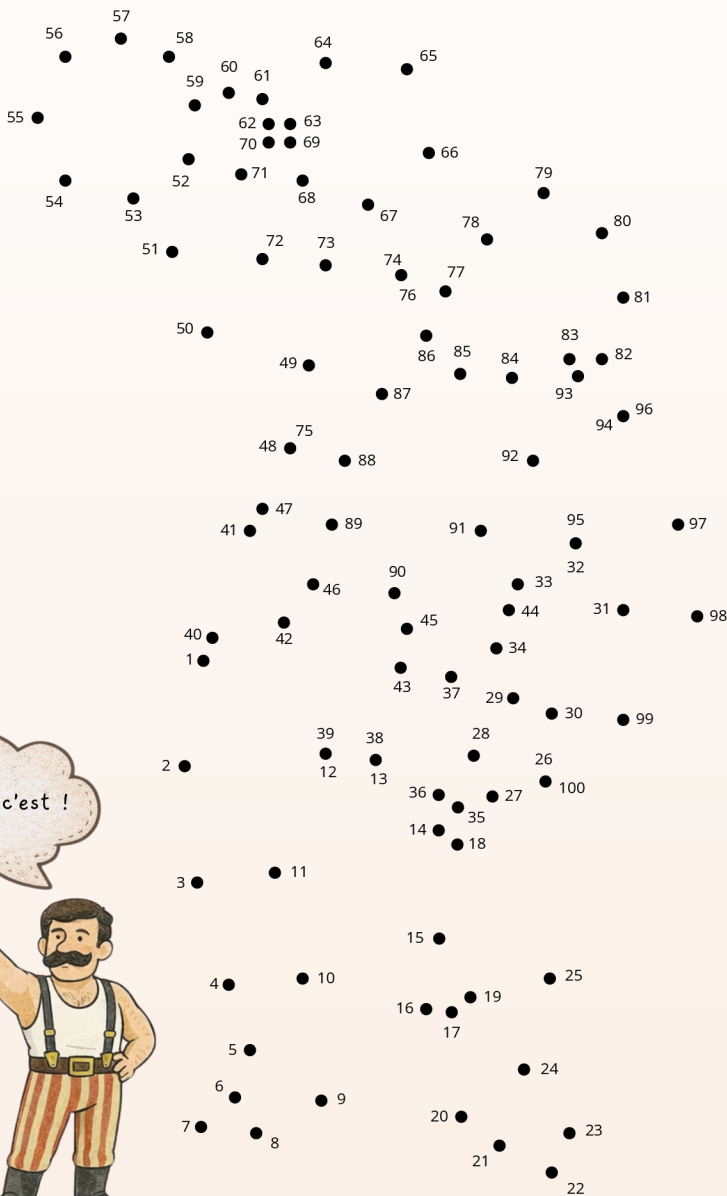
OÙ LOUIS CYR EST-IL ALLÉ EN EUROPE ?





CHIFFRES À RELIER

Relie les nombres et découvre le dessin caché





VRAI OU FAUX ?

Connais-tu Louis Cyr ?

Louis Cyr est né
à Saint-Jean-de-
Matha



Le nom du cirque
qu'il a fondé est
Cyr Barré



Il est l'aîné d'une
fratrie de 17
enfants



Il est décédé
de vieillesse



Il a été policier
à Montréal



Il a réussi à retenir
deux chevaux tirant
en sens contraire



À 10 ans, il
pesait déjà plus
de 150 livres





TON TRAIN DE TOURNÉE

À quoi ressemble ton train ?



LES VOYAGES DE LOUIS CYR

À l'époque de Louis Cyr, le train était l'un des meilleurs moyens pour voyager loin. C'est surtout grâce à lui qu'il a pu parcourir l'Amérique du Nord pour présenter ses démonstrations de force et participer à des tournées de cirque. Dans l'exposition, regarde la carte tu peux voir les endroits où Louis Cyr est allé. Je trouve ça fascinant d'imaginer tous ces voyages. Et toi, si tu pouvais monter dans ce train, où aimerais-tu aller ? Quelles seraient les trois choses nécessaires à ta tournée?



MOTS CACHÉS

Peux-tu retrouver tous les mots dans la grille ?

MELINA
CAVE
ACADIE
BARIL

SPECTACLE
FER
OHL
LIVERPOOL
NOE

PATRIOTES
EASTLAKE
ROI
LOWELL
CIRQUE

CYPRIEN
MATHA
CHEVAUX
PIANO
BACKLIFT

CHICAGO
FORCE
MAISON
IMPRESARIO



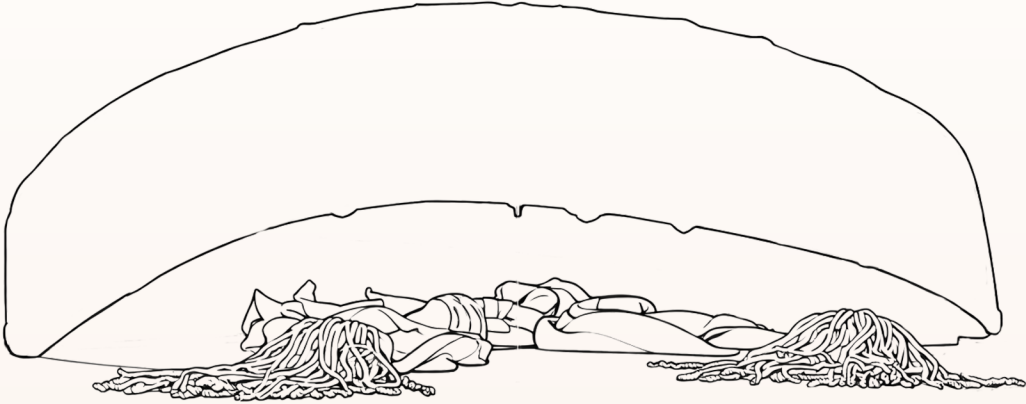
M	E	L	I	N	A	C	A	V	E	F	O
A	C	A	D	I	E	B	A	R	I	L	R
I	M	P	R	E	S	A	R	I	O	T	I
S	P	E	C	T	A	C	L	E	F	E	R
O	H	L	L	I	V	E	R	P	O	O	L
N	O	E	P	A	T	R	I	O	T	E	S
E	A	S	T	L	A	K	E	R	O	I	S
L	O	W	E	L	L	C	I	R	Q	U	E
C	Y	P	R	I	E	N	M	A	T	H	A
C	H	E	V	A	U	X	P	I	A	N	O
B	A	C	K	L	I	F	T	S	I	M	O
C	H	I	C	A	G	O	F	O	R	C	E

AS-TU TROUVÉ LE MOT MYSTÈRE ?



DESSIN D'INVENTION

À quoi ressemble ta ceinture Fortissimo ?



LE SAVAIS-TU ?

Le 2 novembre 1889, la Société Saint-Jean-Baptiste de Montréal a offert à Louis Cyr la ceinture Fortissimo pour souligner ses nombreux exploits et son apport à la promotion de la nation canadienne-française.





CHASSE AUX OBJETS

Ton imagination compte autant que ton sens de l'observation

NOTE LE NOM D'UN
OBJET ANCIEN

NOTE LE NOM D'UN
OBJET PRÉCIEUX

NOTE LE NOM D'UN OBJET QUE
TU AIMERAS AVOIR CHEZ TOI

NOTE LE NOM D'UN OBJET UTILISÉ
POUR UN SPECTACLE DE FORCE

NOTE LE NOM DE L'OBJET QUE TU
TROUVES LE PLUS IMPRESSIONNANT

NOTE LE NOM D'UN OBJET
QUE TU TROUVES BEAU



RECHERCHE AU CIRQUE

Trouve 5 ou 10 poids cachés, quel défi veux-tu relever?



LE SAVAIS-TU ?

En 1899, Louis Cyr a créé son propre cirque avec son ami Horace Barré, le cirque Cyr-Barré. Pendant cinq ans, leur grand chapiteau s'est arrêté dans plus de 300 villes et villages du Québec, ainsi que dans quelques villes de l'Ontario. Au total, le cirque a présenté plus de 650 spectacles devant 600 000 spectateurs, dans un immense chapiteau pouvant accueillir 2 000 personnes assises et 1000 autres debout !

Comment s'appelle ton cirque ?





LA BIBLIOTHÈQUE DE LOUIS

Complète la phrase et dis-nous comment tu vois Louis Cyr

LOUIS CYR EST TRÈS...

LOUIS CYR M'IMPRESSIONNE CAR...

LOUIS CYR EST CONNU CAR...

LOUIS CYR EST PLUS FORT QUE...

LOUIS CYR ME FAIT PENSER À...

LA FORCE DE L'ESPRIT

Quand il était enfant, Louis Cyr n'est pas allé longtemps à l'école, il devait aider sa famille en travaillant à la ferme. Une fois adulte, il a appris à lire avec l'aide de sa femme, Mélina Comtois, qui jouait un rôle très important dans sa vie et dans ses affaires. Apprendre à lire lui a permis de lire les articles de journaux qui parlaient de ses exploits. L'histoire de Louis Cyr nous rappelle qu'il n'est jamais trop tard pour apprendre et que lire peut aider à mieux comprendre le monde qui nous entoure.





SI J'ÉTAIS...

C'est toi la vedette !
Si tu pouvais te transformer, que deviendrais-tu ?

SI J'ÉTAIS UN OBJET LOURD, JE SERAIS



SI J'ÉTAIS UN SPORT, JE SERAIS



SI J'ÉTAIS UNE FORCE, JE POURRAIS



SI J'ÉTAIS UN MÉTIER, JE SERAIS



SI J'ÉTAIS DE LA NOURRITURE, JE SERAIS



LES DÉFIS DE LOUIS

Relève ces défis avec tes proches !
Qui de vous sera le plus fort ?



AS-TU REMARQUÉ LA STATUETTE DE LOUIS CYR DANS LE MUSÉE ?

Il s'agit du Louis Cyr Trophy, le trophée remis aux champions de l'Arnold Strongman Classic, une grande compétition internationale de force. Dans cette épreuve, les athlètes les plus forts du monde s'affrontent dans plusieurs défis impressionnants. Aujourd'hui encore, le nom de Louis Cyr est associé à l'élite mondiale de la force, plus de 100 ans après sa mort, il continue d'inspirer des champions bien au-delà du Québec.



• DÉFI 1 LA POSE DE LA FORCE •

Prends la pose d'une personne super forte. Le gagnant, c'est celui ou celle qui reste immobile le plus longtemps !

• DÉFI 2 L'ÉQUILIBRE •

Tiens-toi sur une seule jambe. Celui ou celle qui garde son équilibre le plus longtemps gagne !

• DÉFI 3 LA CHAISE INVISIBLE •

Place-toi contre un mur et assieds-toi sur une chaise invisible. Bravo à celui ou celle qui tient le plus longtemps !

• DÉFI 4 LE BRAS DE FER •

Prépare-toi pour un bras de fer. Celui ou celle qui fait descendre le bras de l'autre remporte le défi !

• DÉFI 5 LES SAUTS ÉCLAIRS •

Saute le plus vite possible pendant 10 secondes. Le gagnant, c'est celui ou celle qui réussit le plus de sauts !



Fais les défis doucement, dans un espace dégagé, sans forcer et avec un adulte à proximité.

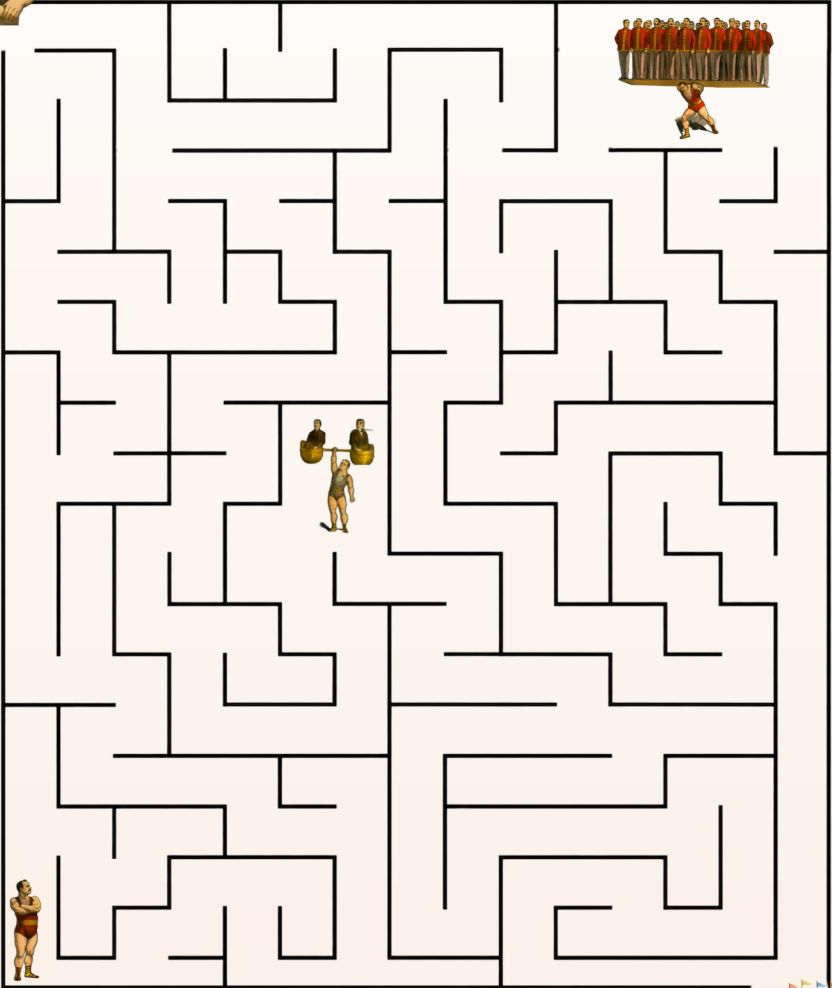


LABYRINTHE CYR-BARRÉ

Horace Barré s'est perdu. Aide-le à retrouver son chemin pour qu'il arrive à temps au cirque pour le spectacle



Horace
Barré



Cirque
Cyr-Barré





REMETS L'HISTOIRE EN ORDRE

Regarde les images de Louis Cyr
Écris la bonne lettre dans chaque case



A



B



C



D



E



F

Lettre :

Lettre :

Lettre :

Lettre :

Lettre :

Lettre :

Adolescent

Adulte

En famille

*Début de
carrière*

*Démonstration
de force*

Vieillesse



DESSINE TA FORCE

Imagine-toi en homme fort ou en femme forte
et crée ton propre personnage

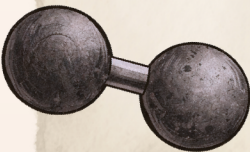


QUELLES SONT TES FORCES?

.....

.....

.....



MERCI POUR TA VISITE !



AS-TU PASSÉ UN BON MOMENT ?



QUEL EST TON LIEU PRÉFÉRÉ ?

AS-TU APPRIS QUELQUE CHOSE ?

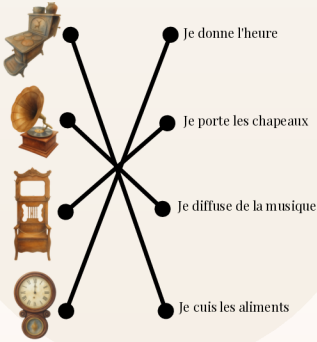
AS-TU ÉTÉ SURPRIS ?

QUEL EST TON MEILLEUR SOUVENIR ?

SOLUTIONS



À quoi sert cet objet?



L'art de la table



Trouve l'intrus



7 différences



Mots croisés

- Force
- Émiliana
- Poids
- Spectacles
- Cyprien Noé
- Mélina
- Usine
- Québec
- Musée

Mots cachés

M	E	L	I	N	A	C	A	V	E	F	O
A	C	A	D	I	E	B	A	R	I	L	R
I	M	P	R	E	S	A	R	I	O	T	I
S	P	E	C	T	A	C	L	E	F	E	R
O	H	L	L	I	V	E	R	P	O	O	L
N	O	E	P	A	T	R	I	O	T	E	S
E	A	S	T	L	A	K	E	R	O	I	S
L	O	W	E	L	L	C	I	R	Q	U	E
C	Y	P	R	I	E	N	M	A	T	H	A
C	H	E	V	A	U	X	P	I	A	N	O
B	A	C	K	L	I	F	T	S	I	M	O
C	H	I	C	A	G	O	F	O	R	C	E

Quiz

- 1863
- 230 livres
- Piano
- Londres

Vrai ou faux?

1. Faux. Il est né à Saint-Cyprien-de-Napierville
2. Vrai
3. Vrai
4. Vrai
5. Vrai
6. Vrai
7. Faux. Il est décédé de la maladie de Bright

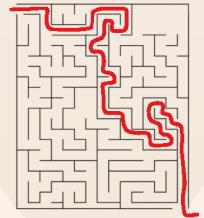
Trouve le bon ordre

- 1 : F
- 2 : A
- 3 : B
- 4 : D
- 5 : C
- 6 : E

Recherche au cirque



Le labyrinthe



GLOSSAIRE

HOMME FORT

Personne connue pour sa très grande force physique.

EXPLOIT

Action très difficile ou impressionnante à réaliser.

RECORD

Meilleure performance connue dans une épreuve.

HALTÈRE

Poids que l'on soulève avec une ou deux mains.

TIR À DEUX CHEVAUX

Exploit où Louis Cyr retenait deux chevaux qui tiraient en sens opposés.

BACK LIFT

Exploit où Louis Cyr soulevait une plateforme avec son dos.

PLATEFORME

Grande surface solide sur laquelle on peut placer des personnes ou des objets à soulever.

STYLE EASTLAKE

Style de meubles populaire à l'époque de Louis Cyr, avec du bois visible, des lignes droites et des décors travaillés.

PATRIMOINE

Ce que l'on garde du passé parce que c'est important pour notre histoire.



Quels mots as-tu appris pendant ta visite?

CRÉDITS

Réalisation de la Maison Louis-Cyr (2026)

CONCEPTION

Camille RABAUD

Claire GUTTADAURO

RÉVISION

Comité d'Éducation de la Maison Louis-Cyr

Camille RABAUD

Pierre-Michel GADOURY

Manon GEOFFROY

Sophie LAPORTE

Claire GUTTADAURO

IMPRESSION

Imprimerie Pinard, Saint-Félix-de-Valois (QC)



LA MAISON LOUIS-CYR TOUTE L'ANNÉE

DE LA MI-AOÛT À LA MI-JUIN

Jeudi au dimanche de 10h30 à 16h30

DE LA MI-JUIN À LA MI-AOÛT

Lundi au dimanche de 10h à 16h30

TOUS LES JOURS POUR LES GROUPES, SUR RÉSERVATION

(450) 886-1666 info@maisonlouiscyr.com

215, Rue Sainte-Louise, Saint-Jean-de-Matha, J0K 2S0 (QC)



MAISONLOUISCYR.COM

**215, RUE SAINTE-LOUISE
SAINT-JEAN-DE-MATHA (QC)**